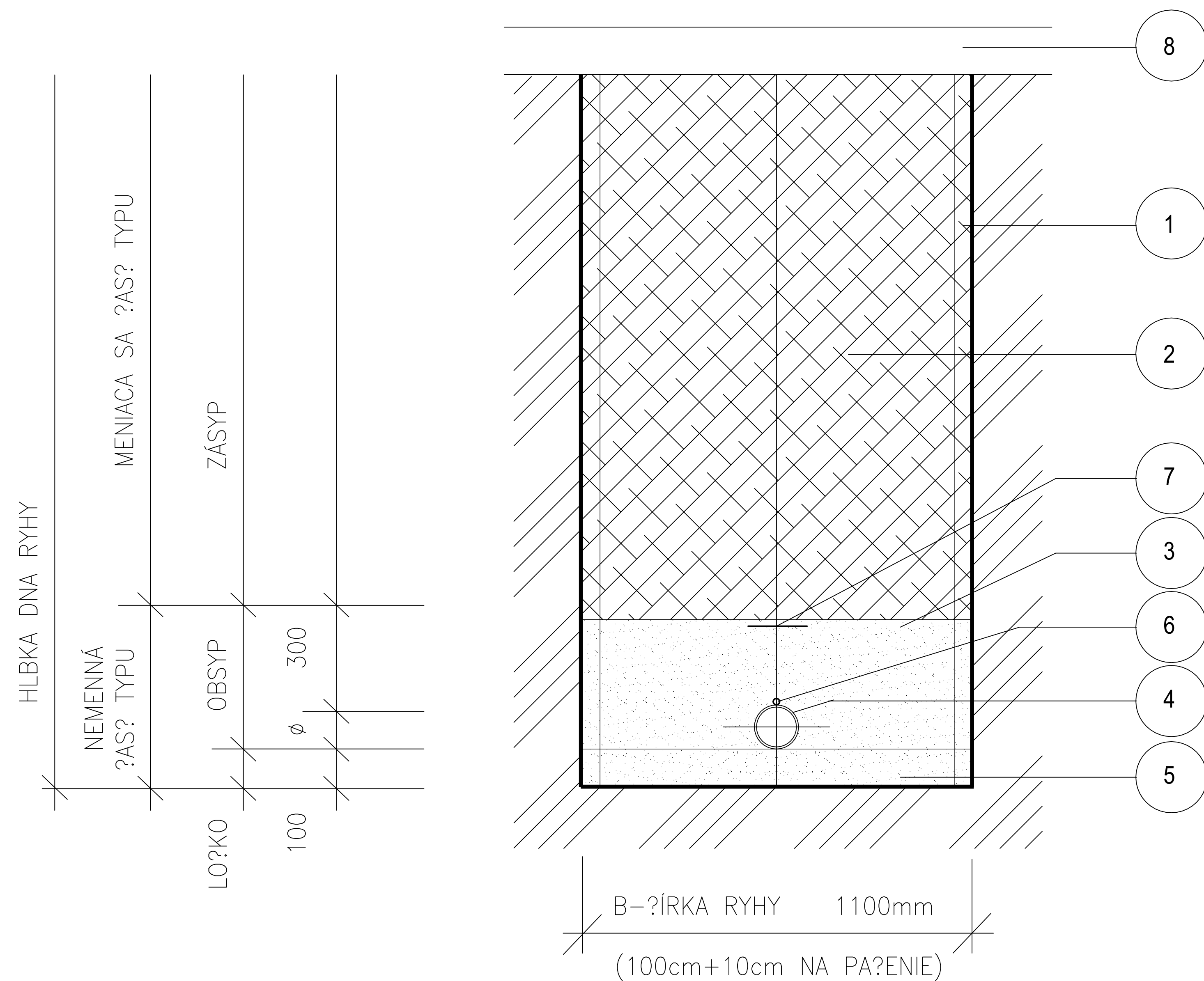


ULOŽENIE VODOVODNÉHO POTRUBIA HDPE



LEGENDA:

?	P O P I S	?	P O P I S
1	PAŽENIE PRILOŽNÉ	5	LOŽKO Z PIESKU
2	ŽÁSY P RYHY ZHUTNENÝ	6	ID VODIČ CE 4mm2 MEDENÝ S PE IZOLÁCIU
3	OBSYP RÚRY Z PIESKU HUTNENÝ PO VRSTVÁCH	7	VÝSTRAŽNÁ FÓLIA
4	VODOVODNÁ POTRUBIE – RÚRA HDPE	8	POVRCHOVÁ ÚPRAVA

POZNÁMKA:

ZHUTNENIE ZÁSYPOV POD KOMUNIKÁCIOU

MATERIÁL: ?TRKODRVA S DOBROU ZRNITOS?OU

MIERA ZHUTNENIA: $Id \geq 0,98$

MODUL PRETVÁRNOSTI NA PLÁNI POD VOZOVKOU:

$$\min. E_{\text{def},2} = 90 \text{ MPa}$$

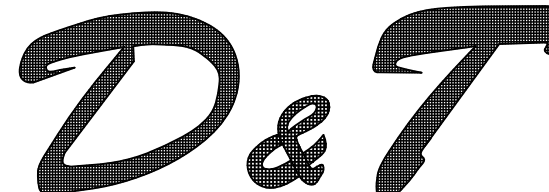
min. Edef,2 = 45 MPa (pre poľné a ú?elové komunikácie)

ZHUTNENIE ZÁSYPOV POD CHODNÍKOM

MATERIÁL: ZEMINA

MIERA ZHUTNENIA: $Id \geq 0,98$

MODUL PRETVÁRNOSTI NA PLÁNI POD CHODNÍKOM: min. $E_{def,2} = 30 \text{ MPa}$

Vypracoval: Ing. Peter RÁKOŠ		Zodp. projektant: Ing. Peter RÁKOŠ		Hlavný projektant: Ing. Peter RÁKOŠ		<div> Development & Technologic Solutions</div>			
Stupeň:		Projekt pre stavebné povolenie							
Investor:		Mesto Trnava, Hlavná 1, 917 71 Trnava							
Názov projektu:		<div>KOMPOSTÁREŇ TRNAVA</div>							
Stavba/prevádzkový súbor: SO 09 Rozvod vody na skrúpanie a vodnú hmlu				Časť: ZTI		Číslo zákazky: 2020 25		Formát: A3	
						Dátum: 10.2020			
Názov výkresu:				Uloženie potrubia				Mierka: –	Príloha: 02

AUTORSKÁ OCHRANA:

AKÉKOLVEK ZMENY, DOPLNKY, PREKRESLOVANIE ALEBO ROZMNOŽOVANIE TEJTO DOKUMENTÁCIE JE V ZMYSLE AUTORSKÉHO ZÁKONA BEZ SÚHLASU NEPRÍPUSTNÉ. TÁTO DOKUMENTÁCIA MÔŽE BYŤ POUŽITÁ NA REALIZÁCIU JEDINEJ STAVBY!